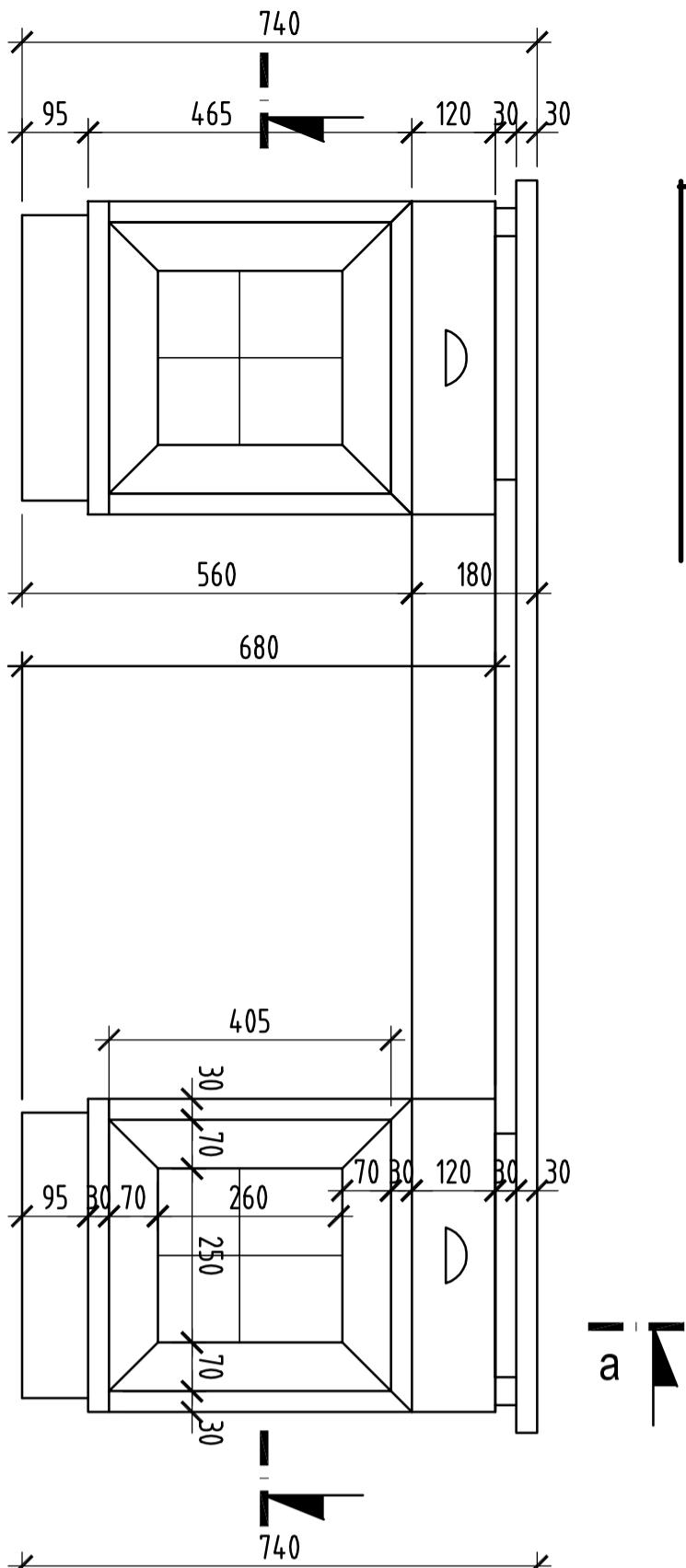
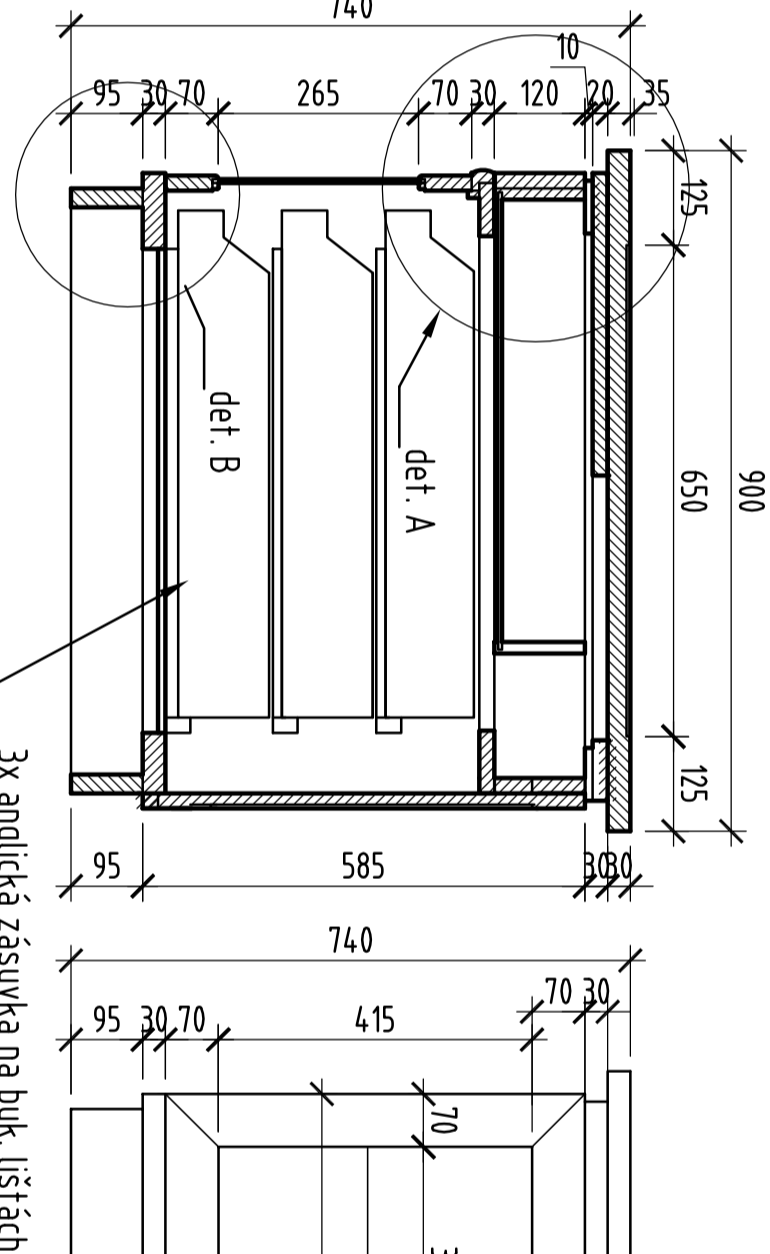


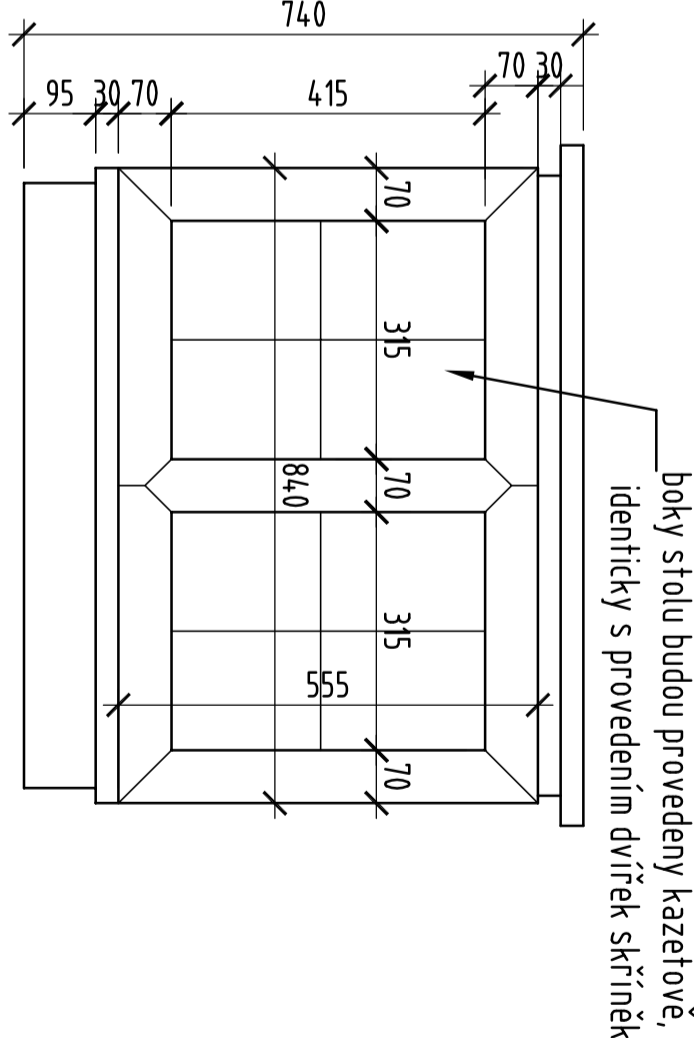
pohled čelní m 1:10



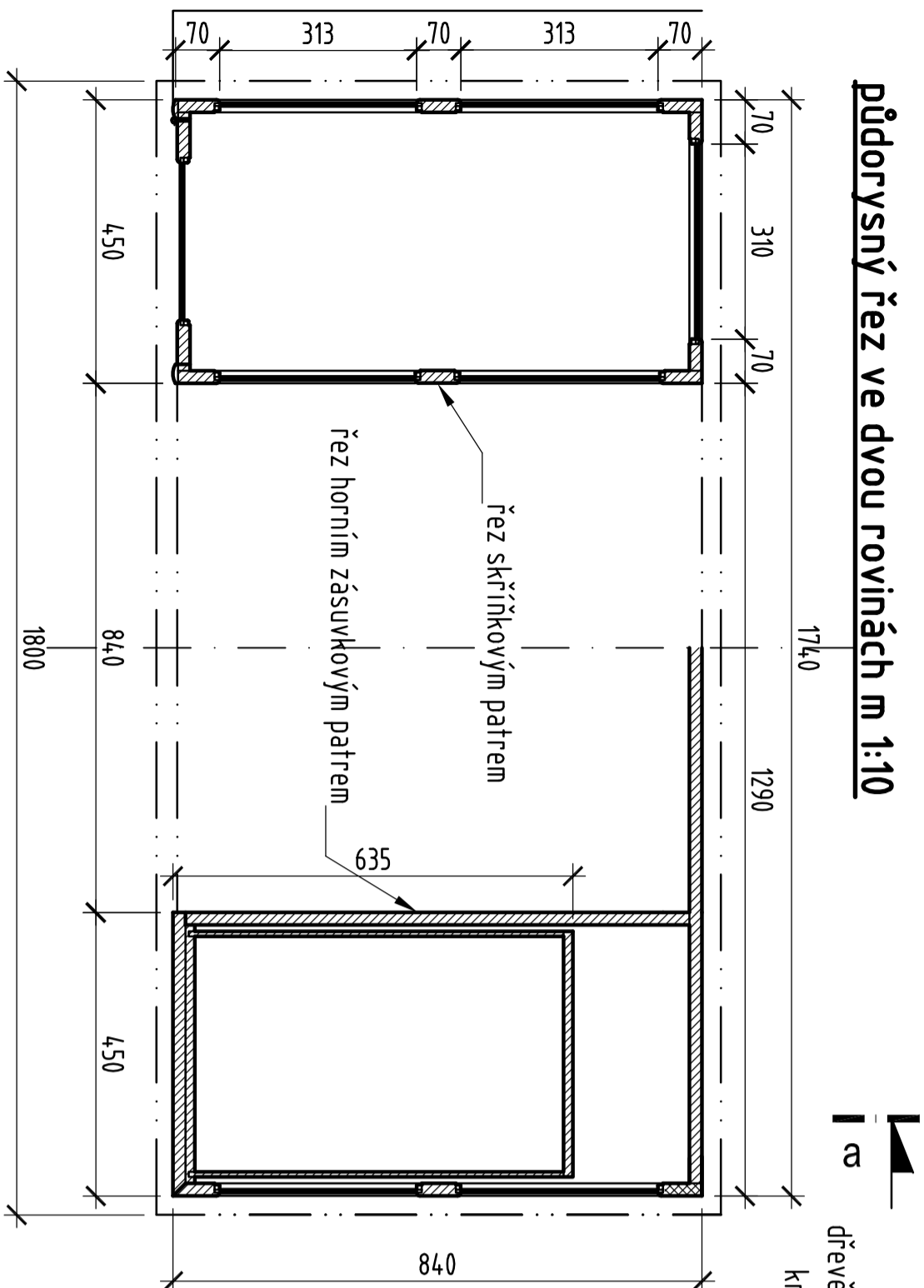
příčný řez boční skříňkou m 1:10



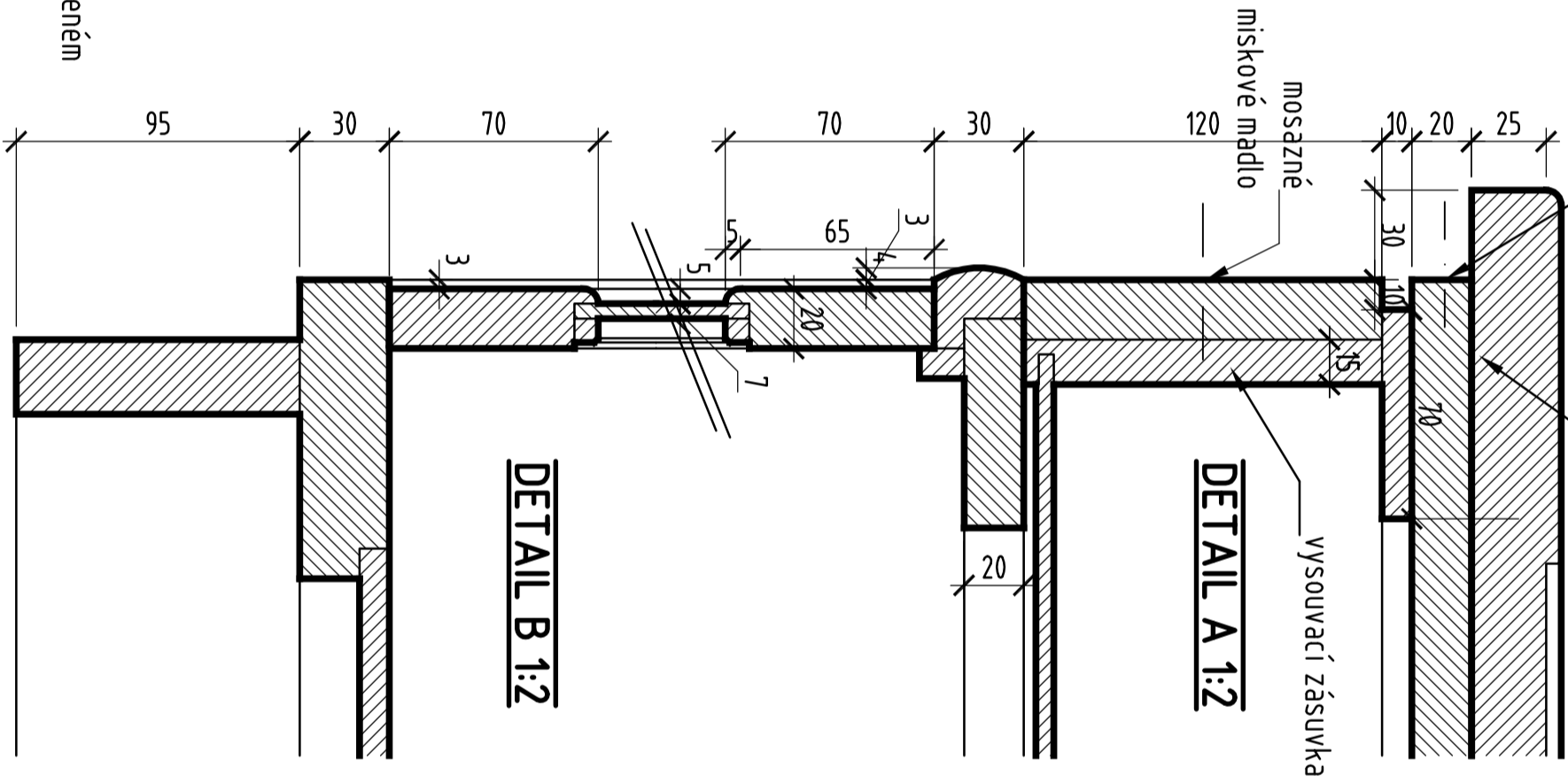
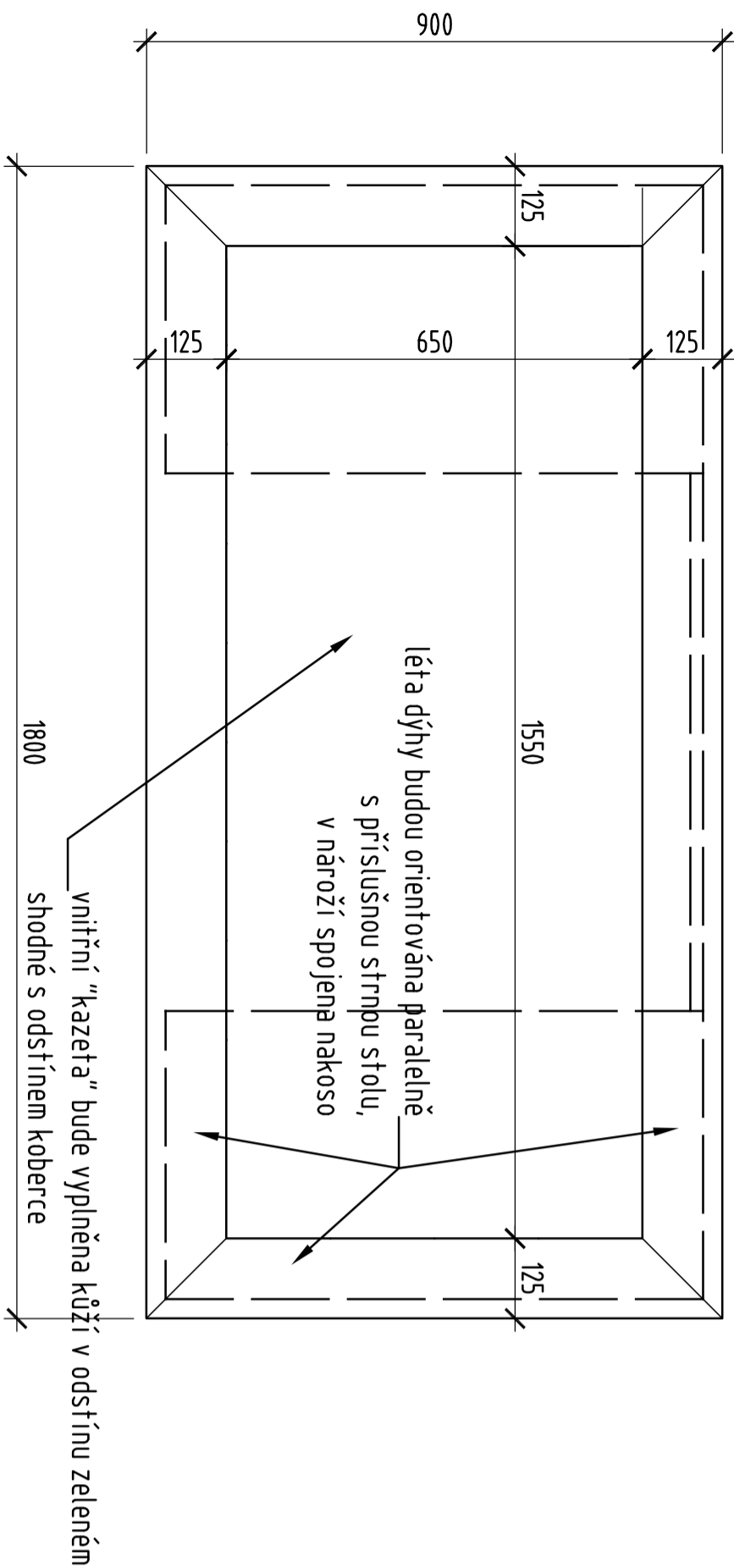
pohled z boku m 1:10



Půdorysný řez ve dvou rovinách m 1:10



pohled na desku m 1:10



2. etapa - nestavební interier

PSACÍ STŮL REKTORA

1ks



1

V.F. 1800/900/740 mm

pescí stůl typ "ametikka" bez nástavby, po stranách se skříňkou, pod deskou se třemi zásuvkami. Horní deska opatřená koženou výplní v odstínu zelené (barva bude upřesněna po předložení vzorku dodavateli).

Konstrukčně lze použít systém historických amerických psacích stolu (např. JERRY)

Material: dub. masiv, laťovka + dub. dýha, překližka + dubová dýha ;

Kováni: 4x mosazný závěs pro vložené dveře leštěná mosaz,

1x skříňkový zámeček + mosazná jednoduchá rozeta oválná

4x mosazné koľíky na police

2x miskové mosazné úchytky (jednoduchá mušle, dohledat v antíku, případně kopie

dostupné na trhu)

2x sada pojezdů horních zásuvek

3x sada pojezdů vnitřních "anglických" zásuvek, případně na bukov

Náter: polomatná politura ořech (shodná s ostatním vyráběným nábytkem)

Barevnost bude p
Na pracovní desce tvrdý lak

Poznámka: Výkres je proveden ve stupni "výkresu tvaru". Veškeré tvarové a pohledové detaily jsou zavedeny. Veškeré konstrukční spoje a detaily jsou doporučené a předpokladné. V případě nejistoty je nutno před zahájením realizace kontaktovat projektanta. Jakákoliv případná změna tvaru, případně změna konstrukce, mající vliv na celkový vzhled bude konzultována a odsouhlasena projektantem! Výběr kování bude včas předložen projektantovi k odsouhlasení!

GIRSA ST s. r. o.		AKCE	
ATELIER OBNOVY A KONZERVACE HISTORICKÝCH STAVEB		PROF. ING. AK. ARCH. V GIRSA	
VŠCHT v PRAZE, TECHNICKÁ 5		ING. ARCH. T. PETŘÍK	
Č. ZAK. 14_03		ING. J. STRNADOVÁ	
DAŤ. III./14			
INVESTOR		STUPEŇ DPS	
ČÁST		MĚŘ. 1:10, 1:2	
PRVEK 13a/T VÝKRES TVARU		FORM. 8xA4	
		D1.1	
		11	