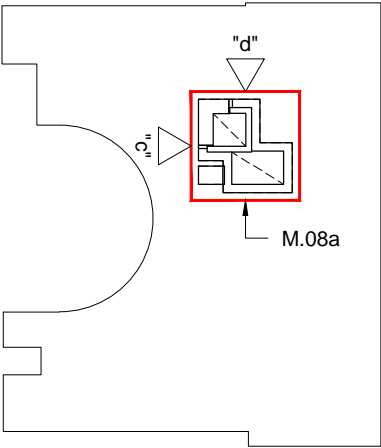


SCHÉMA UMÍSTĚNÍ



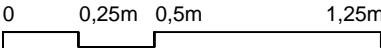
LEGENDA

- DŘEVĚNÝ AKÁTOVÝ SEDÁK Z PRKEN TL.35mm, HOBLOVANÉ, OLEJOVANÉ S FAZETOU 2mm, ROHOVÉ SPÁRY NA POKOS
- OCELOVÝ PLECH TL.3mm, PRÁŠKOVÁ VYPALOVACÍ BARVA, RAL7022 PŘIVAŘENO K NOSNÉMU RÁMU (BEZ ŠROUBOVÁNÍ ZVENKU)

POZNÁMKY

- 1) ÚROVEŇ ±0,000 JE RELATIVNÍ A V NÁVAZNOSTI NA STAVEBNÍ ČÁST JE VE VZDÁLENOSTI 75MM NAD HORNÍ HRANOU BETONOVÉ PODEZDÍVKY KVĚTINÁČŮ

DOKUMENTACE JE V PODROBNOSTI PRO PROVEDENÍ STAVBY
DOKUMENTACE NENAHRAŽUJE DÍLENSKOU DOKUMENTACI DODAVATELE
PŘED PROVEDENÍ STAVEBNÍCH PRACÍ JE ROZMĚRY NUTNO OVEŘIT NA MÍSTĚ



PROJEKTANT :	bdXarchitekti s.r.o., IČ:033 48 261	bdXarchitekti RV 776 699 184 - ZV 724 505 067 info@bdxarch.com
VYPRACOVAL :	ING. ARCH. ZDENĚK VÁVRA, ING. ARCH. RADKA VÁVROVÁ	
STAVEBNÍK :	VŠCHT V PRAZE, TECHNICKÁ 1905/5, 160 00 PRAHA 6	
MÍSTO STAVBY :	VŠCHT V PRAZE, TECHNICKÁ 1905/5, 160 00 PRAHA 6	DATUM 05/2016
NÁZEV PROJEKTU :	REKONSTRUKCE DVORA V BUDOVĚ A PŘI VŠCHT V PRAZE	STUPEŇ DPS
ČÁST PROJEKTU :	D.1.3 MOBILIÁŘ	FORMÁT 2xA4
OBSAH VÝKRESU :	SESTAVA SE STROMEM ZÁHONY A STOLY - POHLEDY "c", "d"	MĚŘÍTKO 1:25
		VÝK.Č.