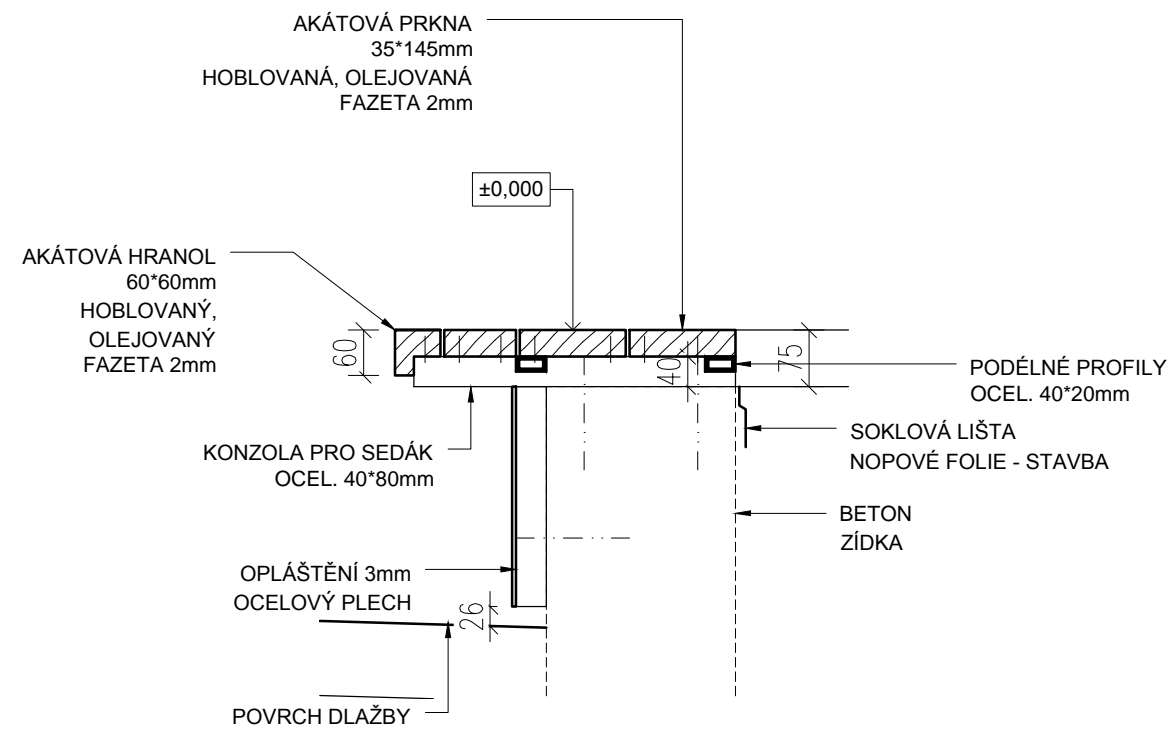
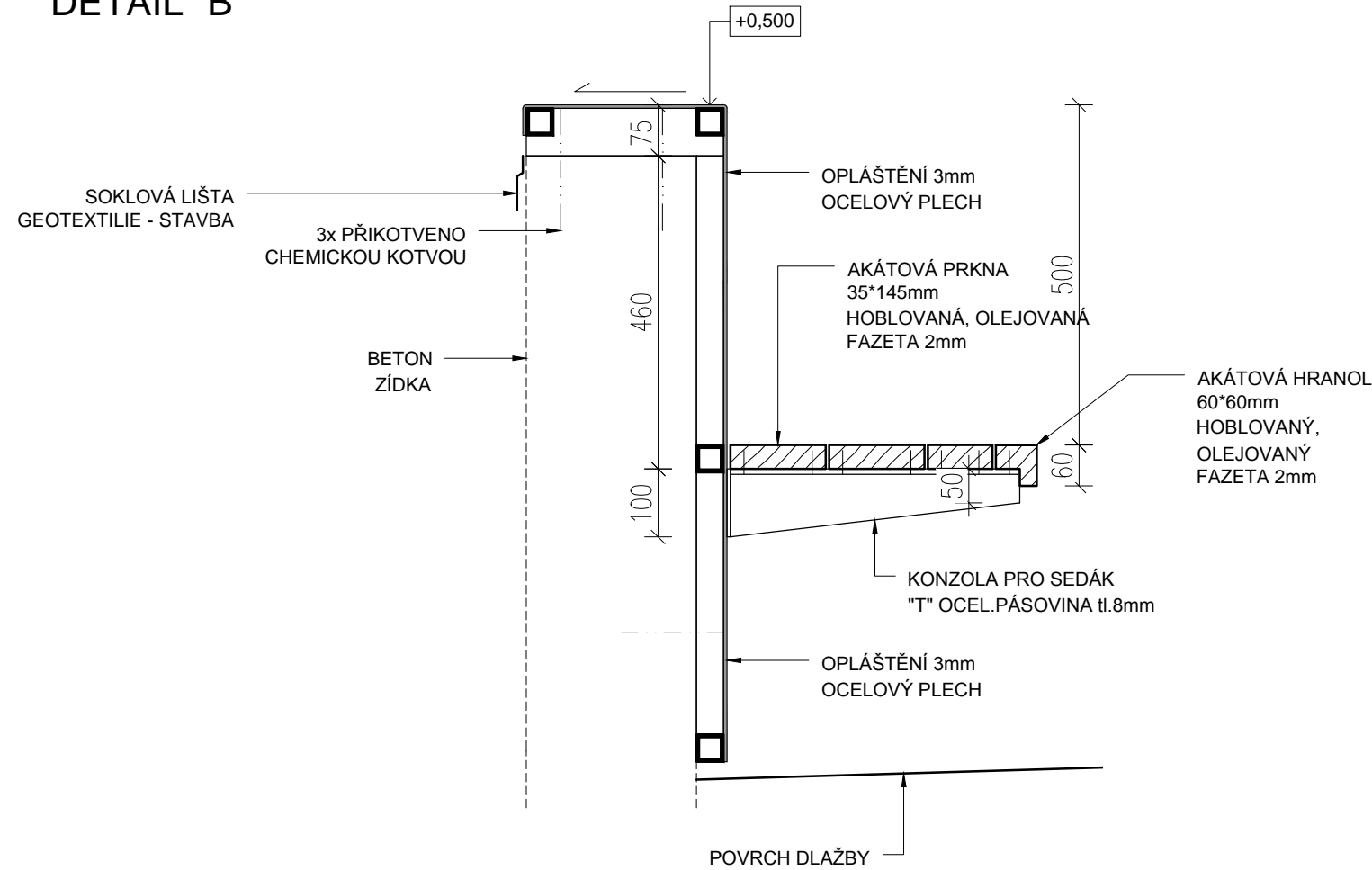


DETAIL "A"



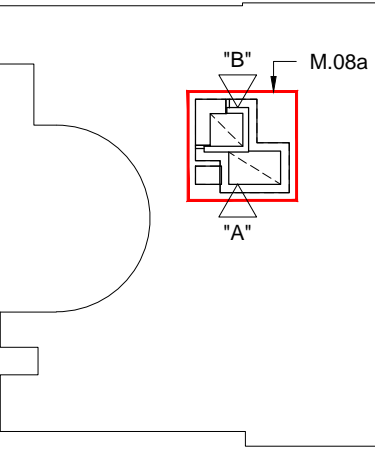
DETAIL "B"



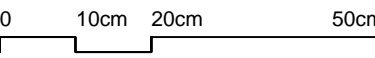
POZNÁMKY

- 1) OCELOVÁ KONSTRUKCE BUDE POLOŽENA NA ŽÍDKY ZE ZTRACENÉHO BEDNĚNÍ
- 2) OCELOVÁ KONSTRUKCE BUDE VYTVOŘENA TAK, ABY KAŽDÁ STRANA BYLA Z JEDNOHO DÍLU, TEDY CELKEM 8DÍLŮ
- 3) HLAVNÍ NOSNÁ OCELOVÁ KONSTRUKCE BUDE POZINKOVANÁ
- 4) SOKLOVÉ POHLEDOVÉ (OBKLADOVÉ) PLECHY TL.3mm BUDOU OPATŘENY PRÁŠKOVÝM VYPALOVACÍM LAKEM (RAL7022) A BUDOU PŘIVAŘENY K HLAVNÍ KONSTRUKCI
- 5) NA MÍSTĚ INSTALACE BUDOU OSAZENY DŘEVĚNÉ SEDÁKY Z AKÁTOVÉHO DŘEVA
- 6) DODAVATEL JE PŘED VÝROBOU POVINEN ZAMĚŘIT SKUTEČNÉ PROVEDENÍ STAVEBNÍ ČÁSTI
- 7) ÚROVEŇ ±0,000 JE RELATIVNÍ A V NÁVAZNOSTI NA STAVEBNÍ ČÁST JE VE VZDÁLENOSTI 75MM NAD HORNÍ HRANOU BETONOVÉ PODEZDÍVKY KVĚTINÁČŮ

SCHÉMA UMÍSTĚNÍ



DOKUMENTACE JE V PODROBNOSTI PRO PROVEDENÍ STAVBY
DOKUMENTACE NENAHRAŽUJE DÍLENSKOU DOKUMENTACI DODAVATELE
PŘED PROVEDENÍ STAVEBNÍCH PRACÍ JE ROZMĚRY NUTNO OVEŘIT NA MÍSTĚ



PROJEKTANT :	bdXarchitekti s.r.o., IČ:033 48 261	bdXarchitekti
VYPRACOVAL :	ING. ARCH. ZDENĚK VÁVRA, ING. ARCH. RADKA VÁVROVÁ	RV 776 699 184 - ZV 724 505 067
STAVEBNÍK :	VŠCHT V PRAZE, TECHNICKÁ 1905/5, 160 00 PRAHA 6	info@bdxarch.com
MÍSTO STAVBY :	VŠCHT V PRAZE, TECHNICKÁ 1905/5, 160 00 PRAHA 6	DATUM 05/2016
NÁZEV PROJEKTU :	REKONSTRUKCE DVORA V BUDOVĚ A PŘI VŠCHT V PRAZE	STUPEŇ DPS
ČÁST PROJEKTU :	D.1.3 MOBILIÁŘ	FORMÁT 2xA4
OBSAH VÝKRESU :	SESTAVA SE STROMEM ZÁHONY A STOLY - DETAILS	MĚŘÍTKO 1:10
		VÝK.Č.